

1.

Noten en tonen

Het verschil: Een *noot* zie je. Een *toon* hoor je.

Notenbalk

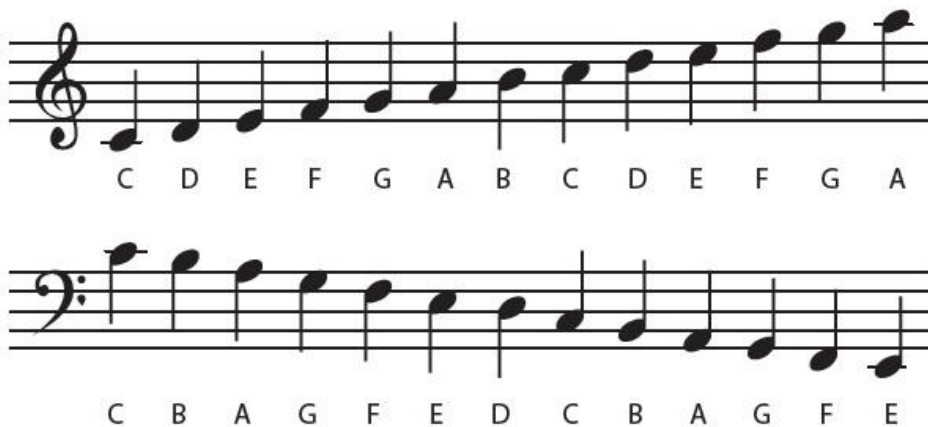
De *notenbalk* bestaat uit 5 horizontale lijnen. Een noot wordt op of tussen de lijnen geschreven. Hoe hoger de noot op de *notenbalk* staat, hoe hoger de toon klinkt.

Sleutel

Welke toon bij welke noot hoort, wordt bepaald door de *sleutel*. We maken onderscheid tussen de G-sleutel (vioolsleutel) en de F-sleutel (bassleutel).



Hieronder zie je hoe het zojuist uitgelegde er dan uit ziet.



(Voor toetsinstrumenten geldt, simpel gezegd, dat de bovenste notenbalk voor je rechter hand is en de onderste voor je linker hand.)